

# PRO-FIT<sup>®</sup>

World's smartest hole saw system  
FOR PROFESSIONALS.

**NW** NORDWEST - EDITION



fisch-tools.com  
lochsaegen.com

MADE IN  
**EU**  
The Netherlands



# ULTIMATE DRILLING TECHNOLOGY



Wir bei FISCH®-Tools haben es uns zur Aufgabe gemacht, unseren Kunden das beste Werkzeug zur Verfügung zu stellen. Diesen Qualitätsanspruch stellen wir an all unsere Bohr- und Fräswerkzeuge, die deshalb mit besonderer Präzision und Langlebigkeit überzeugen.

FISCH®-Tools ist Europas führender Hersteller von Bohr-, Fräs- und Senkwerkzeugen zur Bearbeitung von Holz, Metallen und Verbundstoffen. Die Marke FISCH® steht für höchste Qualität, Präzision und Innovation.

Mit ProFit® - dem europäischen Hersteller von Premium-Lochsägen zur Bearbeitung von Holz, Keramik, Ziegel, Metall und Beton - erweitert FISCH®-Tools seine Qualitätslinie exklusiv in Österreich, Deutschland, Frankreich und der CEE-Region.

Der niederländische Hersteller Boorwerk hat sich ausschließlich auf die Entwicklung von Premium-Lochsägen spezialisiert, und diese in den letzten zehn Jahren einer benutzerfreundlichen Rundumerneuerung unterzogen. Das weltweit patentierte „Click&Drill“-System ist eine innovative und effektive Verbesserung, die eine wesentliche Arbeitserleichterung gegenüber den handelsüblichen Lochsägen darstellt.

# PRO-FIT®

**World's smartest hole saw system!**

## PROFIT® – Die patentierte Innovation

ProFit® bietet durch den patentierten Schnellwechseladapter („Click&Drill“) einzigartige Vorteile, welche keine andere Lochsäge auf dem Markt besitzt. Durch intensive Forschung konnte die Hartmetall-Zahngeometrie wesentlich verbessert werden, was höhere Schnittgeschwindigkeiten in verschiedenen Materialien ermöglicht und keine Brandspuren hinterlässt. Aufgrund einer neuen Stahlqualität sind für die Zentrierbohrer hohe Drehmomente zulässig. ProFit® Hartmetall-Lochsägen haben eine 10 mal längere Standzeit und sind zudem von Ihrem Schärfservice nachschleifbar.

Profitieren auch Sie von den einzigartigen Vorteilen von ProFit®.



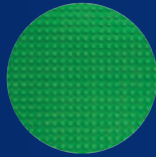
SINCE 1929  
HIGHEST QUALITY  
FROM NETHERLANDS



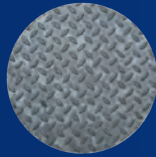
Holzwerkstoff



Ziegel



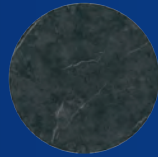
Kunststoff



Metall



Gipsplatten



Gestein



Beton

Seite 4-5

## VORTEILE

Seite 6-9

## **MULTI PURPOSE**

Seite 10

## **MULTI PURPOSE LONG**

Seite 11

## **MULTI PURPOSE XL**

Seite 12

## **PLUG BUSTER PRO**

Seite 13

## **CLEAN CUT**

Seite 14-15

## **BIMETAL PLUS**

Seite 16-17

## **DIAMOND DRY**

Seite 18

## **HM ENDURA**

Seite 19

## **HM CUTTER**

Seite 20

## **CONCRETE LIGHT DRY**

Seite 21

## **CONCRETE LIGHT DRY LONG**

Seite 22-23

## DREHZAHLDIAGRAMME

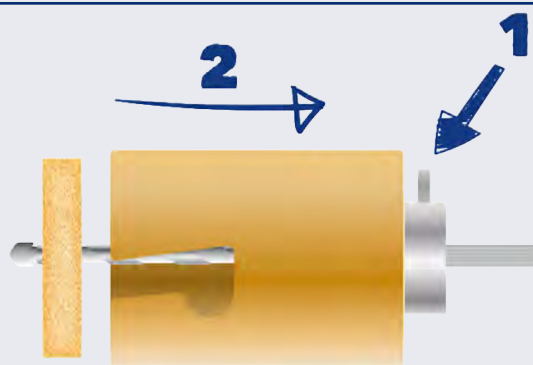
# CLICK & DRILL

## VORTEILE



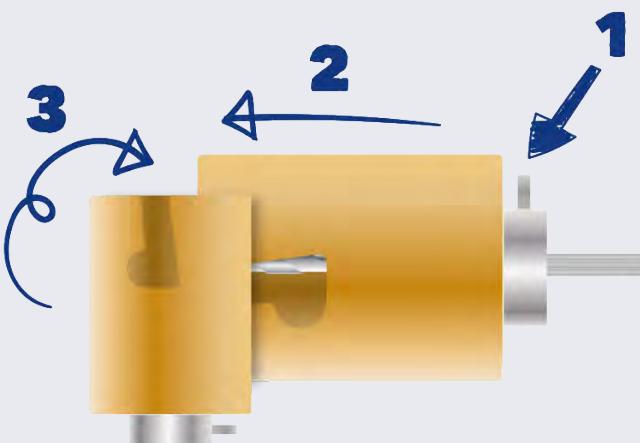
### 1 EINFACHES ENTFERNEN DES BOHRKERNS

Durch einmaliges Betätigen des Druckknopfes an der „Click&Drill“-Lochsägenaufnahme und dem einfachen Zurückziehen der Lochsäge kann das Entfernen des Sägekerns sehr schnell und ohne Einsatz von zusätzlichem Werkzeug erfolgen.



### 2 SCHNELLER TAUSCH DER LOCHSÄGE MÖGLICH

1. Durch Drücken des Knopfes am Adapter wird die Lochsäge entriegelt.
2. Lochsäge nach vorne schieben und gegen den nächsten gewünschten Durchmesser tauschen. Der Zentrierbohrer bleibt fest im Bohrfutter eingespannt.
3. Die neu gewählte Lochsäge bis zur Nut im Zentrierbohrer so weit zurückziehen, bis ein „Click“ ertönt.
4. Zum neuerlichen Entfernen abermals den Knopf drücken und die Lochsäge nach vorne wegziehen.



### 3 BESTEHENDE LOCHDURCHMESSER VERGRÖßERN

Durch den Einsatz der „Click&Drill“-Aufnahme ist das Vergrößern einer Bohrung durch zusätzliches Aufstecken einer weiteren Lochsäge sehr einfach. Die kleinere Lochsäge im vorhandenen Lochdurchmesser dient in diesem Fall zur Zentrierung und die größere Lochsäge wird im Durchmesser des neu zu bohrenden Loches ausgewählt. Anschließend kann die Bohrloch-Vergrößerung problemlos durchgeführt werden.



### 4 EXTREME SCHRÄGBOHRUNGEN - PROBLEMLOS

1. Lochsäge mittels Knopf am Adapter lösen und nach hinten ziehen.
2. Das Winkelloch mit dem Zentrierbohrer vorbohren und mit der Lochsäge eine Führungsrille erzeugen.
3. Anschließend die Lochsäge wieder bis zur Arretierung nach vorne schieben.
4. Das Loch kann nun im gewünschten Winkel mit der Lochsäge erzeugt werden.





**DAS ORIGINAL IST GELB!**





# MULTI PURPOSE



- ✓ Schnitttiefe 52 mm
- ✓ Ideal für Bohrungen in alle Holzwerkstoffe ohne Brandspuren zu erzeugen
- ✓ Auch verwendbar in Weichgestein, Kalksandstein, Wandfliesen, Gipskarton, Zellbeton und Kunststoffe
- ✓ Umfangreiches Sortiment von Ø 16 - 330 mm
- ✓ Mit integriertem „Click&Drill“-System
- ✓ Mehr als 500 Bohrungen in Holz
- ✓ 5x schneller und 10x längere Standzeit
- ✓ Nachschleifbar



## DURCHMESSER

Art.Nr.	Ø	Art.Nr.	Ø	Art.Nr.	Ø
0908 1016	16 mm	0908 1056	56 mm	0908 1095	95 mm
0908 1017	17 mm	0908 1057	57 mm	0908 1098	98 mm
0908 1019	19 mm	0908 1058	58 mm	0908 1102	102 mm
0908 1020	20 mm	0908 1059	59 mm	4000800380 <b>NW</b>	105 mm
0908 1021	21 mm	4000800354 <b>NW</b>	60 mm	0908 1108	108 mm
0908 1022	22 mm	0908 1062	62 mm	0908 1111	111 mm
0908 1024	24 mm	0908 1063	63 mm	0908 1114	114 mm
4000800328 <b>NW</b>	25 mm	0908 1064	64 mm	0908 1121	121 mm
0908 1027	27 mm	0908 1065	65 mm	4000800385 <b>NW</b>	125 mm
0908 1028	28 mm	0908 1066	66 mm	0908 1127	127 mm
0908 1029	29 mm	0908 1067	67 mm	0908 1133	133 mm
0908 1030	30 mm	4000800361 <b>NW</b>	68 mm	0908 1138	138 mm
* 0908 1032	32 mm	0908 1068VZ ** 68 mm		0908 1140	140 mm
0908 1033	33 mm	0908 1070	70 mm	0908 1146	146 mm
4000800335 <b>NW</b>	35 mm	0908 1071	71 mm	0908 1152	152 mm
0908 1037	37 mm	0908 1073	73 mm	0908 1158	158 mm
0908 1038	38 mm	0908 1074	74 mm	0908 1160	160 mm
0908 1040	40 mm	0908 1075	75 mm	0908 1165	165 mm
0908 1041	41 mm	0908 1076	76 mm	0908 1168	168 mm
0908 1043	43 mm	0908 1077	77 mm	0908 1177	177 mm
4000800341 <b>NW</b>	44 mm	0908 1078	78 mm	0908 1185	185 mm
0908 1045	45 mm	0908 1079	79 mm	0908 1200	200 mm
0908 1046	46 mm	4000800370 <b>NW</b>	80 mm	0908 1210	210 mm
0908 1048	48 mm	0908 1082	82 mm	0908 1225	225 mm
0908 1050	50 mm	0908 1083	83 mm	0908 1242	242 mm
0908 1051	51 mm	0908 1084	84 mm	0908 1250	250 mm
0908 1052	52 mm	0908 1086	86 mm	0908 1270	270 mm
0908 1054	54 mm	0908 1089	89 mm	0908 1315	315 mm
0908 1055	55 mm	0908 1092	92 mm	0908 1330	330 mm


\* Schaft Ø 8 mm bei Lochsägen Ø ≤ 30 mm; Schaft Ø 10 mm bei Lochsägen Ø ≥ 32 mm

\*\* Lochsäge mit Randversenker

**NW** Artikel mit dieser Kennzeichnung sind im NORDWEST-Lager verfügbar!





## ZENTRIERBOHRER für „Click&Drill“-System

Holz & Kunststoff	Stein
<b>4000800015</b>  HSS Zentrierbohrer GL 184 mm / Schaft 8 mm für Lochsägen Ø 16-30 mm	<b>DDH1MPCT</b> HM Zentrierbohrer GL 184 mm / Schaft 8 mm für Lochsägen Ø 16-30 mm
<b>DDH1XLMP</b> HSS Zentrierbohrer GL 320 mm / Schaft 8 mm für Lochsägen Ø 16-30 mm	<b>DDH1XLMPCT</b> HM Zentrierbohrer GL 320 mm / Schaft 8 mm für Lochsägen Ø 16-30 mm
<b>4000800013</b>  HSS Zentrierbohrer GL 186 mm / Schaft 10 mm für Lochsägen Ø 32-330 mm	<b>DDH2MPCT</b> HM Zentrierbohrer GL 186 mm / Schaft 10 mm für Lochsägen Ø 32-330 mm
<b>DDH2MPHD</b> * HSS Zentrierbohrer GL 186 mm / Schaft 10 mm für Lochsägen Ø 32-330 mm	<b>4000800005</b> *  HM Zentrierbohrer GL 186 mm / Schaft 10 mm für Lochsägen Ø 32-330 mm
<b>DDH2MPSDSHD</b> * HSS Zentrierbohrer SDS GL 186 mm / Schaft 10 mm für Lochsägen Ø 32-330 mm	<b>DDH2MPCTSDSHD</b> * HM Zentrierbohrer SDS GL 186 mm / Schaft 10 mm für Lochsägen Ø 32-330 mm
<b>DDH2XLMPHD</b> * HSS Zentrierbohrer GL 320 mm / Schaft 10 mm für Lochsägen Ø 32-330 mm	<b>DDH2XLMPCTHD</b> * HM Zentrierbohrer GL 320 mm / Schaft 10 mm für Lochsägen Ø 32-330 mm

\* Bei starker Beanspruchung (hohe Drehzahlen, hohe Drehmomente, etc.) sollte die "Heavy Duty" Ausführung verwendet werden.

## ZUBEHÖR

 **4000800011** - SDS Adapter für Zentrierbohrer Ø 8 mm 6-kant Schaft  
 **4000800012** - SDS Adapter für Zentrierbohrer Ø 10 mm 6-kant Schaft

**DDE1** - 300 mm Verlängerung für Ø 8 mm Zentrierbohrerschaft mit 6-kant  
**DDE2** - 300 mm Verlängerung für Ø 10 mm Zentrierbohrerschaft mit 6-kant


**DDHT2** - Führungszapfen GL 133 mm mit speziellem Schaft (8 mm / 10 mm)  
 zum Aufstecken von Lochsägen Ø ≤ 30 mm und Ø ≥ 32 mm





## MULTI PURPOSE - SETS

Art.Nr.	Bezeichnung	Inhalt	Verpackung
09088010DT	<b>Dosensenker-Pack 68</b> 2-tlg. Set	Multi Purpose Ø 68 mm inkl. Lochrandversenker HSS Zentrierbohrer (Art.Nr. DDH2MP)	Drehpack
 4000800411	<b>Multi Purpose-Pack 68</b> 4-tlg. Set	Multi Purpose Ø 68 mm HSS Zentrierbohrer (Art.Nr. DDH2MP) HM Zentrierbohrer (Art.Nr. DDH2MPCT) Plug Buster Pro Ø 68 mm	Drehpack
090881065	<b>Flocker-Pack 106,5</b> 2-tlg. Set	Multi Purpose Ø 106,5 mm HSS Zentrierbohrer (Art.Nr. DDH2MP)	Drehpack
 4000800410	<b>Elektro-Pack 1</b> 4-tlg. Set	Multi Purpose Ø 60-68-80 mm HSS Zentrierbohrer (Art.Nr. DDH2MP)	Drehpack
09086082DT2	<b>Elektro-Pack 2</b> 4-tlg. Set	Multi Purpose Ø 60-68-82 mm HSS Zentrierbohrer (Art.Nr. DDH2MP)	Drehpack
090FIMIX68	<b>Fliese-Beton-Box 68</b> 6-tlg. Set	Multi Purpose Ø 68 mm HM Zentrierbohrer (Art.Nr. DDH2MPCTHD) Diamond Dry Ø 68 mm Diamond Dry (Bohrer) Ø 8mm Diamond Dry Führungzapfen (Art.Nr. DDC2DD) Concrete Light Dry Ø 68 mm	Drehpack
 4000844700	<b>Top-Box 1</b> 8-tlg. Set	Multi Purpose Ø 25-35-44-60-68-80 mm HSS Zentrierbohrer (Art.Nr. 4000800015) HSS Zentrierbohrer (Art.Nr. DDH2MP)	Kunststoff
09083582D1	<b>Top-Box 2</b> 7-tlg. Set	Multi Purpose Ø 35-44-51-60-68-82 mm HSS Zentrierbohrer (Art.Nr. DDH2MP)	Kunststoff
09082580DCT	<b>Top-Box 3</b> 10-tlg. Set	Multi Purpose Ø 25-35-57-60-68-80 mm HSS Zentrierbohrer (Art.Nr. 4000800015) HM Zentrierbohrer (Art.Nr. DDH1MPCT) HSS Zentrierbohrer (Art.Nr. DDH2MP) HM Zentrierbohrer (Art.Nr. DDH2MPCT)	Kunststoff
0908FI3582D	<b>Multi Plus-Box</b> 6-tlg. Set	Multi Purpose Ø 35-44-68-82 mm BiMetal Ø 68 mm HSS Zentrierbohrer (Art.Nr. DDH2MP)	Kunststoff
09082276D	<b>BIG-Box</b> 10-tlg. Set	Multi Purpose Ø 22-27-35-38-44-51-68-76 mm HSS Zentrierbohrer (Art.Nr. 4000800015) HSS Zentrierbohrer (Art.Nr. DDH2MP)	Kunststoff

 Artikel mit dieser Kennzeichnung sind im NORDWEST-Lager verfügbar!



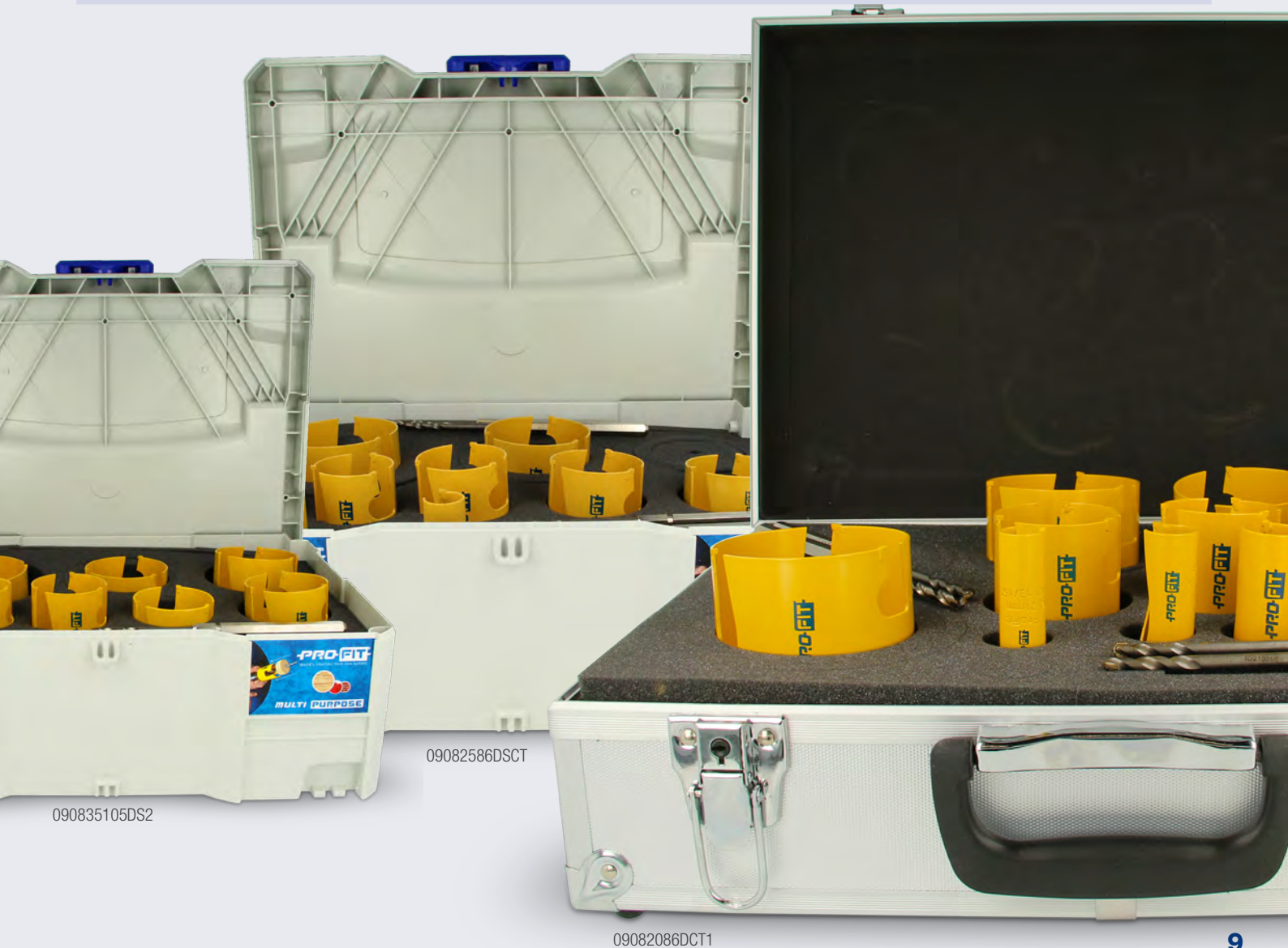
090881065

09083582D1

09088068PB



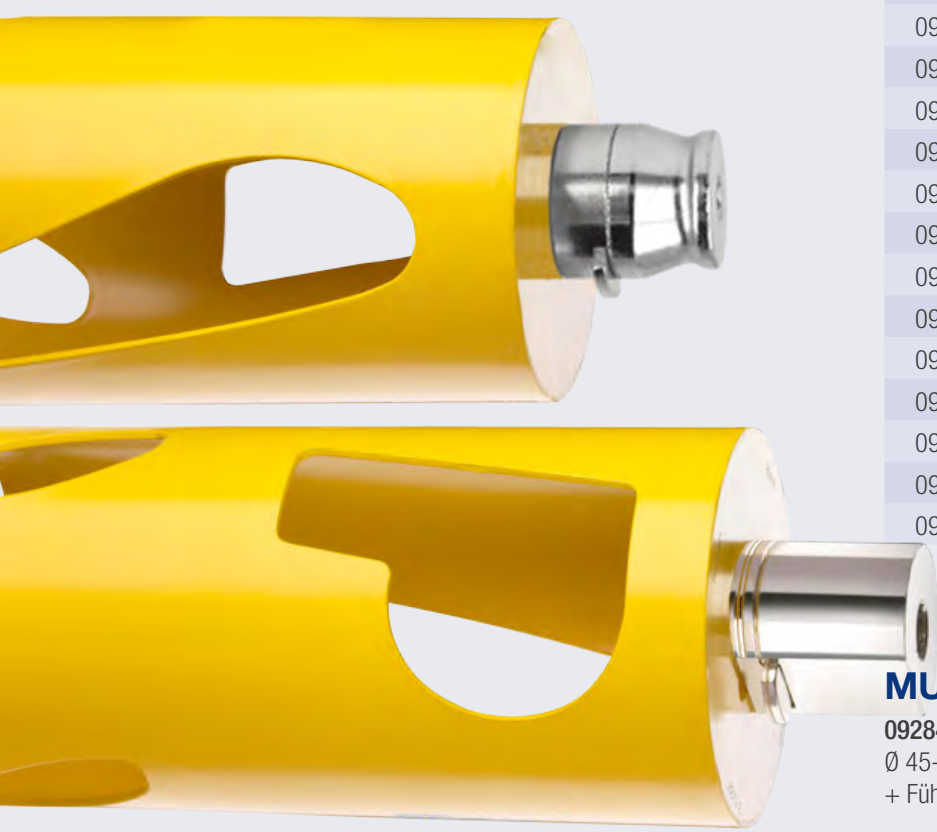
Art.Nr.	Bezeichnung	Inhalt	Verpackung
090889152DCT	<b>XXL-MP</b> 8-tlg. Set	Multi Purpose Ø 89-105-111-121-133-152 mm HSS Zentrierbohrer (Art.Nr. DDH2MP) HM Zentrierbohrer (Art.Nr. DDH2MPCT)	Kunststoff
09083580DS1	<b>Exact-SYS</b> 8-tlg. Set	Multi Purpose Ø 35-40-50-60-68VZ-80 mm (Ø 68 inkl. Lochrandversenker) HSS Zentrierbohrer (Art.Nr. DDH2MP) HSS Zentrierbohrer (Art.Nr. DDH2XLMPHD)	Systainer
090835105DS2	<b>Exact-Plus-SYS</b> 10-tlg. Set	Multi Purpose Ø 35-40-50-60-65-68-75-80-105 mm HSS Zentrierbohrer (Art.Nr. DDH2MP)	Systainer
09082586DSCT	<b>Super-SYS</b> 15-tlg. Set	Multi Purpose Ø 25-30-35-44-51-57-60-68(VZ)-76-80-86 mm (Ø 68 inkl. Lochrandversenker) HSS Zentrierbohrer (Art.Nr. 4000800015) HM Zentrierbohrer (Art.Nr. DDH1MPCT) HSS Zentrierbohrer (Art.Nr. DDH2MP) HM Zentrierbohrer (Art.Nr. DDH2MPCT)	Systainer
09083086D	<b>Universal-Alu</b> 10-tlg. Set	Multi Purpose Ø 30-40-57-60-65-68-80-86 mm HSS Zentrierbohrer (Art.Nr. 4000800015) HSS Zentrierbohrer (Art.Nr. DDH2MP)	Alukoffer
09082086DCT1	<b>BIG-Alu</b> 16-tlg. Set	Multi Purpose Ø 20-25-30-35-44-51-57-60-68(VZ)-76-82-86 mm (Ø 68 inkl. Lochrandversenker) HSS Zentrierbohrer (Art.Nr. 4000800015) HM Zentrierbohrer (Art.Nr. DDH1MPCT) HSS Zentrierbohrer (Art.Nr. DDH2MP) HM Zentrierbohrer (Art.Nr. DDH2MPCT)	Alukoffer



# MULTI PURPOSE LONG



- ✓ Schnitttiefe **152 mm**
- ✓ Ideal für Bohrungen in alle Holzwerkstoffe ohne Brandspuren zu erzeugen
- ✓ Auch verwendbar in Wandfliesen, Mauerwerk, Gipskarton, Zellbeton, Kunststoffe und Fiberglas
- ✓ Umfangreiches Sortiment von Ø 32 - 232 mm
- ✓ Mit integriertem „Click&Drill“-System
- ✓ Mehr als 150 Bohrungen in Holz
- ✓ 5x schneller und 10x längere Standzeit
- ✓ Nachschleifbar



## DURCHMESSER

Art.Nr.	Ø	Art.Nr.	Ø
0928 1032	32 mm	0928 1114	114 mm
0928 1035	35 mm	0928 1121	121 mm
0928 1045	45 mm	0928 1122	122 mm
0928 1051	51 mm	0928 1130	130 mm
0928 1060	60 mm	0928 1133	133 mm
0928 1065	65 mm	0928 1138	138 mm
0928 1068	68 mm	0928 1140	140 mm
0928 1070	70 mm	0928 1152	152 mm
0928 1076	76 mm	0928 1160	* 160 mm
0928 1080	80 mm	0928 1168	* 168 mm
0928 1086	86 mm	0928 1172	* 172 mm
0928 1092	92 mm	0928 1177	* 177 mm
0928 1102	102 mm	0928 1186	* 186 mm
0928 1105	105 mm	0928 1210	* 210 mm
0928 1111	111 mm	0928 1232	* 232 mm

\* Diese Durchmesser sind nur mit Ø 12 mm Führungszapfen verwendbar.

## MULTI PURPOSE LONG - SET

092845133S1  
 Ø 45-68-76-92-111-133 mm  
 + Führungszapfen Ø 10 mm (Art.Nr. DDC2LHD)



## ZUBEHÖR

### ZUM VORBOHREN UND ZENTRIEREN

0084100235 Lewis Bohrer Ø 10 x 235 mm  
 0084120235 Lewis Bohrer Ø 12 x 235 mm

09287141 Steinbohrer Ø 10 x 200 mm  
 09287241 Steinbohrer Ø 12 x 200 mm

**NW** 4000800010 Führungszapfen Ø 10 x 330 mm  
 DDC3LHD Führungszapfen Ø 12 x 330 mm





# MULTI PURPOSE XL



- ✓ Schnitttiefe 330 mm
- ✓ Für Dachkonstruktionen in Sandwichbauweise (Kombination aus Wandfliesen, Hohllochziegelmauerwerk, Gipskarton, Zellbeton, Kunststoffe und Dämmplatten)
- ✓ Auch verwendbar mit Akkubohrmaschine (für schwer zugängliche Positionen)
- ✓ Mit integriertem „Click&Drill“-System
- ✓ Mehr als 100 Bohrungen in Holz
- ✓ Hohe Wuchtgenauigkeit
- ✓ Nachschleifbar

PRO-BIT

## DURCHMESSER

Art.Nr.	Ø
0948 1092ZK11	92 mm
0948 1102ZK11	102 mm
0948 1111ZK11	111 mm
0948 1133ZK11	133 mm

## ZUBEHÖR ZUM VORBOHREN UND ZENTRIEREN

**NW** 4000800014 Zentrierbohrer Ø 16 mm

DDC9 Führungzapfen Ø 16 mm



# PLUG BUSTER PRO

- ✓ Schnitttiefe bis zu **100 mm**
- ✓ Speziell geeignet für Leichtbeton bzw. Porenbeton (z.B. Ytong)
- ✓ Erhältlich in Ø 56 mm - 82 mm
- ✓ Zu verwenden mit der Multi Purpose Lochsäge
- ✓ Die optimale Ergänzung für Lochsägen zur Herstellung von Sacklöchern
- ✓ Mit integriertem „Click&Drill“-System



## DURCHMESSER

Art.Nr.	Ø	zu verw. mit Multi Purpose Ø
DDH2PBP56	56 mm	56-58 mm
DDH2PBP68	68 mm	68-70 mm
DDH2PBP73	73 mm	73-75 mm
DDH2PBP76	76 mm	76-77 mm
DDH2PBP82	82 mm	82-84 mm



## PLUG BUSTER PRO - SET

Art.Nr.	Bezeichnung	Inhalt	Verpackung
09088068PB	<b>Multi Purpose-Pack 68</b> 4-tlg. Set	Multi Purpose Ø 68 mm HSS Zentrierbohrer (Art.Nr. DDH2MP) HM Zentrierbohrer (Art.Nr. DDH2MPCT) Plug Buster Pro Ø 68 mm	Drehpack





# CLEAN CUT



- ✓ Schnitttiefe 52 mm
- ✓ Spezielle Ausführung für Gipskarton- und Gipsfaserplatten (bis zu 100 Bohrungen)
- ✓ Präzisionsgefertigte und gehärtete Zahngeometrie
- ✓ Zentrierbohrer mit 2 Funktionspositionen - extra für den Schutz von Dampfsperrfolien
- ✓ Volle Funktionalität in Isolierungen
- ✓ Patentiertes „Click&Drill“-Schnellwechsel-Adaptersystem
- ✓ Hochpräzisionskörper [patentiert]



## DURCHMESSER

Art.Nr.	Ø	Art.Nr.	Ø
0411 1051	51 mm	0411 1075	75 mm
0411 1056	56 mm	0411 1076	76 mm
0411 1057	57 mm	0411 1079	79 mm
0411 1060	60 mm	0411 1082	82 mm
0411 1064	64 mm	0411 1083	83 mm
0411 1068	68 mm	0411 1084	84 mm
0411 1068VZ	68 mm	0411 1086	86 mm
0411 1073	73 mm	0411 1092	92 mm
0411 1074	74 mm		



## ZUBEHÖR

### ZUM VORBOHREN UND ZENTRIEREN

DDH2CC2 Zentrierbohrer Ø 10 mm mit 2 Positionen:

Pos. 1: ohne Schutz für Dampfsperrfolie

Pos. 2: mit Schutz für Dampfsperrfolie



## CLEAN CUT - SET

Art.Nr.	Bezeichnung	Inhalt	Verpackung
NW 4000800000	CleanCut-Pack 68 2-tlg. Set	Clean Cut Ø 68 mm inkl. Lochrandversenker HSS Zentrierbohrer (Art.Nr. DDH2MP)	Drehpack



# BIMETAL PLUS



- ✓ Schnitttiefe bis zu 38 mm
- ✓ Geeignet für Edelstahl, Stahl, Kupfer und Aluminium
- ✓ Speziell geschliffene Zähne für gleichmäßiges Sägen
- ✓ Längere Standzeit: durch Zusatz von 8% Kobalt
- ✓ Mit variabler und regelm. Verzahnung erhältlich
  - **Regelmäßige Verzahnung:** für dünnes Plattenmaterial und Rohre bis 3 mm Stärke
  - **Variable Verzahnung:** für stärkeres Plattenmaterial geeignet
- ✓ Mit integriertem „Click&Drill“-System



## DURCHMESSER



Variabel	Ø	Regelm.	Variabel	Ø	Regelm.
0904 1014	14 mm	0905 1014	0904 1065	65 mm	0905 1065
0904 1016	16 mm	0905 1016	0904 1067	67 mm	0905 1067
0904 1017	17 mm	0905 1017	0904 1068	68 mm	0905 1068
0904 1019	19 mm	0905 1019	0904 1070	70 mm	0905 1070
0904 1020	20 mm	0905 1020	0904 1073	73 mm	0905 1073
0904 1021	21 mm	0905 1021	0904 1076	76 mm	0905 1076
0904 1022	22 mm	0905 1022	0904 1079	79 mm	0905 1079
0904 1024	24 mm	0905 1024	0904 1083	83 mm	0905 1083
0904 1025	25 mm	0905 1025	0904 1084	84 mm	0905 1084
0904 1027	27 mm	0905 1027	0904 1086	86 mm	0905 1086
0904 1029	29 mm	0905 1029	0904 1089	89 mm	0905 1089
0904 1030	30 mm	0905 1030	0904 1092	92 mm	0905 1092
* 0904 1032	32 mm	0905 1032	0904 1095	95 mm	0905 1095
0904 1033	33 mm	0905 1033	0904 1098	98 mm	0905 1098
0904 1035	35 mm	0905 1035	0904 1102	102 mm	0905 1102
0904 1037	37 mm	0905 1037	0904 1105	105 mm	0905 1105
0904 1038	38 mm	0905 1038	0904 1108	108 mm	0905 1108
0904 1040	40 mm	0905 1040	0904 1111	111 mm	0905 1111
0904 1041	41 mm	0905 1041	0904 1114	114 mm	0905 1114
0904 1043	43 mm	0905 1043	0904 1121	121 mm	0905 1121
0904 1044	44 mm	0905 1044	0904 1127	127 mm	0905 1127
0904 1046	46 mm	0905 1046	0904 1133	133 mm	0905 1133
0904 1048	48 mm	0905 1048	0904 1140	140 mm	0905 1140
0904 1051	51 mm	0905 1051	0904 1146	146 mm	0905 1146
0904 1052	52 mm	0905 1052	0904 1152	152 mm	0905 1152
0904 1054	54 mm	0905 1054	0904 1160	160 mm	0905 1160
0904 1056	56 mm	0905 1056	0904 1168	168 mm	0905 1168
0904 1057	57 mm	0905 1057	0904 1177	177 mm	0905 1177
0904 1059	59 mm	0905 1059	0904 1185	185 mm	0905 1185
0904 1060	60 mm	0905 1060	0904 1200	200 mm	0905 1200
0904 1064	64 mm	0905 1064	0904 1210	210 mm	0905 1210

\* Schaft Ø 8 mm bei Lochsägen Ø ≤ 30 mm  
Schaft Ø 10 mm bei Lochsägen Ø ≥ 32 mm





## ZENTRIERBOHRER für „Click&Drill“-System

Art.Nr.	
DDH1	HSS Zentrierbohrer GL 155 mm / Schaft 8 mm für Lochsägen Ø 14-30 mm
DDH2	HSS Zentrierbohrer GL 158 mm / Schaft 10 mm für Lochsägen Ø 32-210 mm
DDH1XL	HSS Zentrierbohrer GL 320 mm / Schaft 8 mm für Lochsägen Ø 14-30 mm
DDH2XLHD	HSS Zentrierbohrer GL 320 mm / Schaft 10 mm für Lochsägen Ø 32-210 mm



## ZUBEHÖR

**NW** 4000800011 - SDS Adapter für Zentrierbohrer Ø 8 mm 6-kant Schaft  
**NW** 4000800012 - SDS Adapter für Zentrierbohrer Ø 10 mm 6-kant Schaft



DDE1 - 300 mm Verlängerung für Ø 8 mm Zentrierbohrerschaft mit 6-kant  
DDE2 - 300 mm Verlängerung für Ø 10 mm Zentrierbohrerschaft mit 6-kant



DDHT2 - Führungszapfen GL 133 mm mit speziellem Schaft (8 mm / 10 mm) zum Aufstecken von Lochsägen Ø ≤ 30 mm und Ø ≥ 32 mm



## BIMETAL PLUS LOCHSÄGEN - SETS

Art.Nr. variable Verzahnung	Art.Nr. regelmäßige Verzahnung	Bezeichnung	Inhalt	Verpackung
	0908FI3582D	<b>Multi Plus-Box</b> 6-tlg. Set	Multi Purpose Ø 35-44-68-82 mm BiMetal Ø 68 mm HSS Zentrierbohrer (Art.Nr. DDH2MP)	Kunststoff
0904 25680	0905 25680	<b>BiMetal-Set 1</b> 8-tlg. Set	BiMetal Ø 25-35-43-51-60-68 mm HSS Zentrierbohrer (Art.Nr. DDH1) HSS Zentrierbohrer (Art.Nr. DDH2)	Kunststoff
0904 19760	0905 19760	<b>BiMetal-Set 2</b> 11-tlg. Set	BiMetal Ø 19-22-25-35-43-51-60-68-76 mm HSS Zentrierbohrer (Art.Nr. DDH1) HSS Zentrierbohrer (Art.Nr. DDH2)	Kunststoff
0904 19830	0905 19830	<b>BiMetal-Set 3</b> 14-tlg. Set	BiMetal Ø 19-22-25-32-35-40-43-51-60-68-76-83 mm HSS Zentrierbohrer (Art.Nr. DDH1) HSS Zentrierbohrer (Art.Nr. DDH2)	Aluminium



# DIAMOND DRY

- ✓ Schnitttiefe bis zu 40 mm
- ✓ Geeignet für Hartstein, Fliesen, Granit und Marmor
- ✓ Weniger Schmutz - kein Kühlwasser erforderlich
- ✓ Mit einer Bohrmaschine verwendbar
- ✓ Ab 18 mm mit „Click&Drill“-System erhältlich
- ✓ Zentrierbohrer verhindert ein Abrutschen
- ✓ Genaue Positionierung



## BOHRER für Handbohrmaschine

Art.Nr.	Ø
0903 1005	5 mm
0903 1006	6 mm
0903 1008	8 mm
0903 1010	10 mm
0903 1012	12 mm
0903 1014	14 mm
0903 1016	16 mm

## BOHRER mit Anschluss M14 für Winkelschleifer

Art.Nr.	Ø
0903 8005	5 mm
0903 8006	6 mm
0903 8008	8 mm
0903 8010	10 mm
0903 8012	12 mm
0903 8014	14 mm
0903 8016	16 mm



## LOCHSÄGEN

Art.Nr.	Ø	Art.Nr.	Ø
0903 1018	18 mm	0903 1054	54 mm
0903 1020	20 mm	0903 1055	55 mm
0903 1022	22 mm	0903 1057	57 mm
0903 1025	25 mm	0903 1060	60 mm
0903 1027	27 mm	0903 1065	65 mm
0903 1030	30 mm	0903 1068	68 mm
0903 1032	32 mm	0903 1073	73 mm
0903 1035	35 mm	0903 1076	76 mm
0903 1038	38 mm	0903 1083	83 mm
0903 1041	41 mm	0903 1092	92 mm
0903 1045	45 mm	0903 1110	110 mm
0903 1051	51 mm	0903 1120	120 mm

\* Schaft Ø 8 mm bei Lochsägen Ø ≤ 30 mm  
Schaft Ø 10 mm bei Lochsägen Ø ≥ 32 mm







## ZUBEHÖR

DDC1DD Führungsstift für Lochsägen Ø 18-30 mm

DDC2DD Führungsstift für Lochsägen Ø 32-120 mm

0903 7140 Zentrierbohrer Ø 8 mm für Lochsäge Ø 18-30 mm.

0903 7141 Zentrierbohrer Ø 10 mm für Lochsäge Ø 32-120 mm.

0903 9009 Kühl-Wachs 20 ml



## DIAMOND DRY - SETS

Art.Nr.	Bezeichnung	Inhalt	Verpackung
0903 3005	<b>Diamond Dry Bohrer-Set 1</b> 3-tlg. Set	5-6-8 mm	Kunststoff
0903 3009	<b>Diamond Dry Bohrer-Set 2</b> 3-tlg. Set	6-8-10 mm	Kunststoff
0903 3010	<b>Diamond Dry Bohrer-Set 3</b> 5-tlg. Set	5-6-8-10-12 mm	Kunststoff
090FIMIX68	<b>Fliese-Beton-Box 68</b> 6-tlg. Set	Multi Purpose Ø 68 mm HM Zentrierbohrer (Art.Nr. DDH2MPCTHD) Diamond Dry Ø 68 mm + Diamond Dry (Bohrer) Ø 8mm Diamond Dry Führungzapfen (Art.Nr. DDC2DD) Concrete Light Dry Ø 68 mm	Drehpack
0903 305351	<b>Diamond Dry-Set 1</b> 8-tlg. Set	5-6-8-25-32-35 mm Zentrierbohrer (Art.Nr. 0903 7140 + 0903 7141)	Kunststoff
0903 30568	<b>Diamond Dry-Set 2</b> 11-tlg. Set	5-6-8-10-12-20-32-35-68 mm Zentrierbohrer (Art.Nr. 0903 7140 + 0903 7141)	Kunststoff



09033005

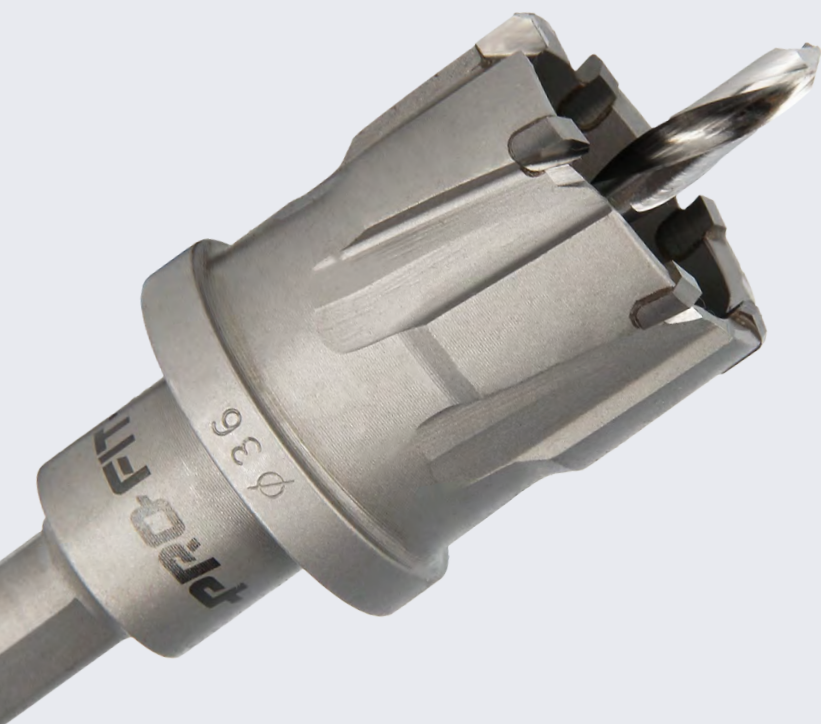


090FIMIX68



# HM ENDURA

- ✓ Schnitttiefe 25 mm
- ✓ Ideal für Stahlbauarbeiten
- ✓ Die mehrfache Verzahnung sorgt für eine perfekte und glatte Bohrung
- ✓ Magnetische Bohrstände sind nicht erforderlich
- ✓ Bohrschaum wird empfohlen, ist aber nicht zwingend erforderlich; erhöht die Standzeit
- ✓ Bis zu 5x schneller als BiMetall-Lochsägen
- ✓ Hohe Standzeit
- ✓ Nachschleifbar



## DURCHMESSER

Art.Nr.	Ø	Art.Nr.	Ø
0902 0015	15 mm	0902 0028	28 mm
0902 0016	16 mm	0902 0029	29 mm
0902 0017	17 mm	0902 0030	30 mm
0902 0018	18 mm	0902 0032	32 mm
0902 0019	19 mm	0902 0035	35 mm
0902 0020	20 mm	0902 0036	36 mm
0902 0021	21 mm	0902 0040	40 mm
0902 0022	22 mm	0902 0043	43 mm
0902 00225	22,5 mm	0902 0045	45 mm
0902 0023	23 mm	0902 0050	50 mm
0902 0024	24 mm	0902 0052	52 mm
0902 0025	25 mm	0902 0055	55 mm
0902 0026	26 mm	0902 0057	57 mm
0902 0027	27 mm	0902 0060	60 mm

## ZUBEHÖR

**0902 9001** HSS E-Co Zentrierbohrer, Ø 6 mm, Länge 75 mm.

**9999 0001** ProFit Bohrschaum, 400 ml.

Die Verwendung von ProFit Bohrschaum erhöht die Standzeit und ermöglicht ein besseres und ruhigeres Bohren.

## HM ENDURA - SET

**0902 1624**

Ø 16-18-20-22-24 mm mm  
im Aluminiumkoffer





# Hm CUTTER



- ✓ Kann zum Bohren in allen Metallen mit einer Stärke bis 5 mm eingesetzt werden
- ✓ Bestens geeignet für Edelstahlplattenmaterial
- ✓ Umfangreiches Sortiment von Ø 16 - 100 mm, in 1 mm Schritten
- ✓ Die mehrfache Verzahnung sorgt für eine perfekte und glatte Bohrung
- ✓ ProFit Bohrschaum wird empfohlen, ist aber nicht zwingend erforderlich; erhöht die Standzeit



## DURCHMESSER

Art.Nr.	Ø	Art.Nr.	Ø
0900 0016	16 mm	0900 0047	47 mm
0900 0017	17 mm	0900 0048	48 mm
0900 0018	18 mm	0900 0049	49 mm
0900 0019	19 mm	0900 0050	50 mm
0900 0020	20 mm	0900 0051	51 mm
0900 0021	21 mm	0900 0052	52 mm
0900 0022	22 mm	0900 0053	53 mm
0900 0023	23 mm	0900 0054	54 mm
0900 0024	24 mm	0900 0055	55 mm
0900 0025	25 mm	0900 0056	56 mm
0900 0026	26 mm	0900 0057	57 mm
0900 0027	27 mm	0900 0058	58 mm
0900 0028	28 mm	0900 0059	59 mm
0900 0029	29 mm	0900 0060	60 mm
0900 0030	30 mm	0900 0061	61 mm
0900 0031	31 mm	0900 0062	62 mm
0900 0032	32 mm	0900 0063	63 mm
0900 0033	33 mm	0900 0064	64 mm
0900 0034	34 mm	0900 0065	65 mm
0900 0035	35 mm	0900 0066	66 mm
0900 0036	36 mm	0900 0067	67 mm
0900 0037	37 mm	0900 0068	68 mm
0900 0038	38 mm	0900 0069	69 mm
0900 0039	39 mm	0900 0070	70 mm
0900 0040	40 mm	0900 0071	71 mm
0900 0041	41 mm	0900 0072	72 mm
0900 0042	42 mm	0900 0073	73 mm
0900 0043	43 mm	0900 0074	74 mm
0900 0044	44 mm	0900 0075	75 mm
0900 0045	45 mm	0900 0076	76 mm
0900 0046	46 mm	0900 0077	77 mm

Art.Nr.	Ø
0900 0078	78 mm
0900 0079	79 mm
0900 0080	80 mm
0900 0081	81 mm
0900 0082	82 mm
0900 0083	83 mm
0900 0084	84 mm
0900 0085	85 mm
0900 0086	86 mm
0900 0087	87 mm
0900 0088	88 mm
0900 0089	89 mm
0900 0090	90 mm
0900 0091	91 mm
0900 0092	92 mm
0900 0093	93 mm
0900 0094	94 mm
0900 0095	95 mm
0900 0096	96 mm
0900 0097	97 mm
0900 0098	98 mm
0900 0099	99 mm
0900 0100	100 mm



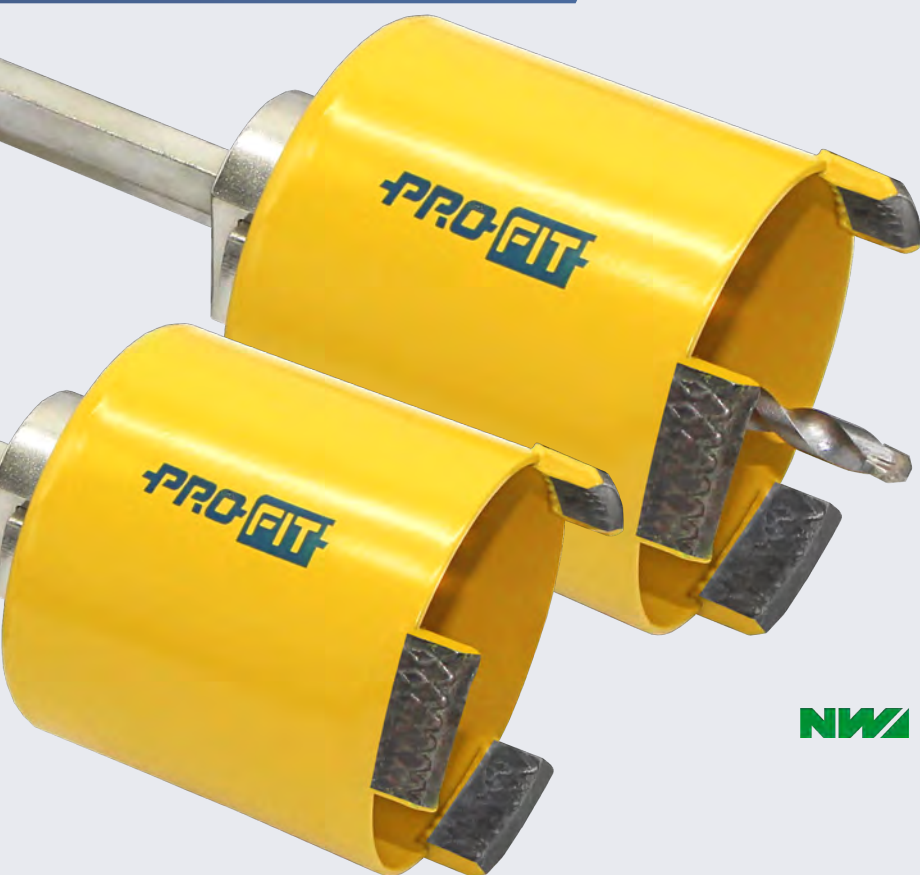
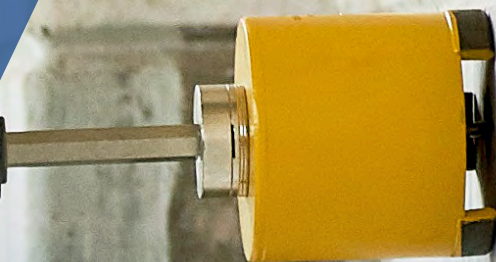
## ZUBEHÖR

**0900 9000** HSS E-Co Zentrierbohrer, Ø 6 mm, Länge 60 mm.

**9999 0001** ProFit Bohrschaum, 400 ml. Die Verwendung von ProFit Bohrschaum erhöht die Standzeit und ermöglicht ein besseres und ruhigeres Bohren.

# CONCRETE LIGHT DRY

- ✓ Schnitttiefe 65 mm
- ✓ Speziell geeignet für Beton
- ✓ Bis zu einer Betonfestigkeit von 65 N/mm<sup>2</sup>
- ✓ Bestückung mit Diamantsegmenten in einer Höhe von 10 mm
- ✓ Kein Kühlen notwendig – reine Trockenbohrung
- ✓ Patentiertes „Click&Drill“-System
- ✓ Auch mit Akkubohrmaschine verwendbar (keine Schlagbohr-Funktion verwenden)
- ✓ Bis zu 40 Bohrungen in Beton



## DURCHMESSER

	Art.Nr.	Ø
NW	4000800001	68 mm
	0913 1076	76 mm
	0913 1082	82 mm
	0913 1084	84 mm
NW	4000800002	92 mm
	0913 1102	102 mm
NW	4000800003	114 mm
	0913 1127	127 mm
NW	4000800004	133 mm

## ZUBEHÖR ZUM VORBOHREN UND ZENTRIEREN

NW 4000800005 Zentrierbohrer Ø 10 mm, GL 186 mm



## CONCRETE LIGHT DRY - SETS

Art.Nr.	Bezeichnung	Inhalt	Verpackung
09135782DTCT	<b>Dia-Beton-Pack</b> 4-tlg. Set	Concrete Light Dry Ø 57 mm (Art.Nr. 09131035) Concrete Light Dry Ø 68 mm (Art.Nr. 09131068) Concrete Light Dry Ø 82 mm (Art.Nr. 09131082) HM Zentrierbohrer (Art.Nr. DDH2MPCT)	Drehpack
090FIMIX68	<b>Fliese-Beton-Box 68</b> 6-tlg. Set	Multi Purpose Ø 68 mm HM Zentrierbohrer (Art.Nr. DDH2MPCTHD) Diamond Dry Ø 68 mm Diamond Dry (Bohrer) Ø 8mm Diamond Dry Führungszapfen (Art.Nr. DDC2DD) Concrete Light Dry Ø 68 mm	Drehpack



090FIMIX68



# CONCRETE LIGHT DRY LONG

- ✓ Schnitttiefe 170 mm
- ✓ Speziell geeignet für Beton
- ✓ Bis zu einer Betonfestigkeit von 65 N/mm<sup>2</sup>
- ✓ Bestückung mit Diamantsegmenten in einer Höhe von 10 mm
- ✓ Kein Kühlen notwendig – reine Trockenbohrung
- ✓ Patentiertes „Click&Drill“-System
- ✓ Auch mit Akkubohrmaschine verwendbar (keine Schlagbohr-Funktion verwenden)
- ✓ Bis zu 40 Bohrungen in Beton



## DURCHMESSER

	Art.Nr.	Ø
<b>NW</b>	4000800006	68 mm
	0923 1076	76 mm
	0923 1082	82 mm
	0923 1084	84 mm
<b>NW</b>	4000800007	92 mm
	0923 1102	102 mm
<b>NW</b>	4000800008	114 mm
	0923 1127	127 mm
<b>NW</b>	4000800009	133 mm



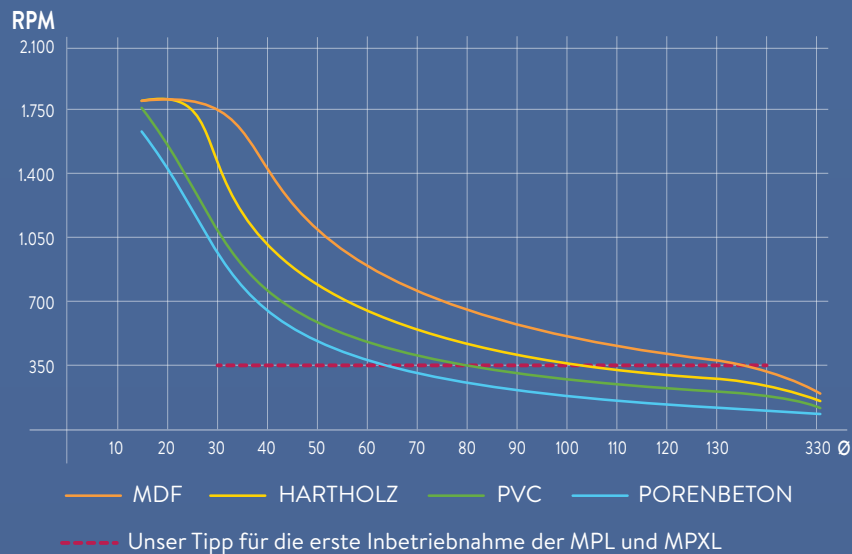
## ZUBEHÖR ZUM ZENTRIEREN

**NW** 4000800010 Führungszapfen Ø 10 mm  
Vorbohren mit 10 mm Beton- bzw. Steinbohrer erforderlich!

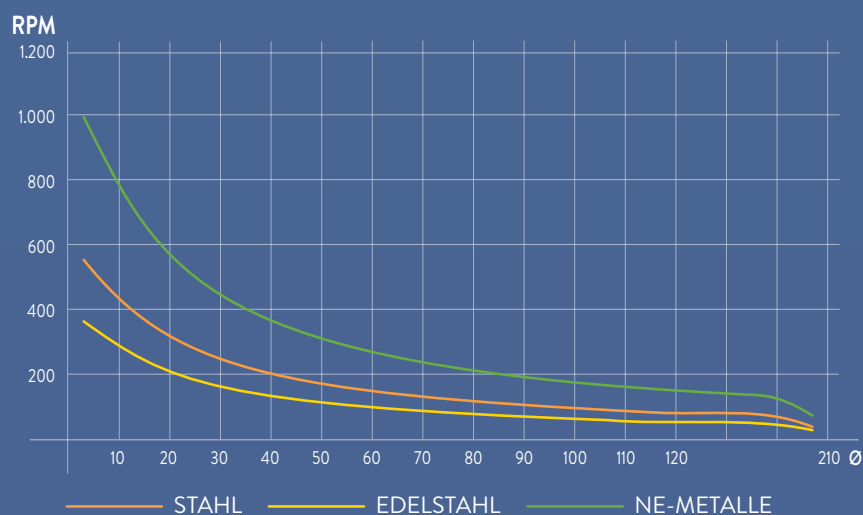


# DREHZAHLDIAGRAMME

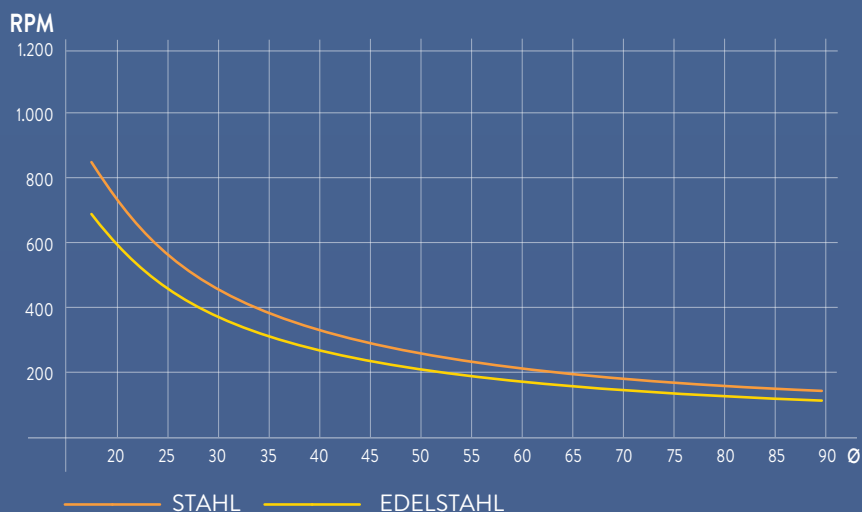
## MULTI PURPOSE / LONG / XL



## BIMETAL

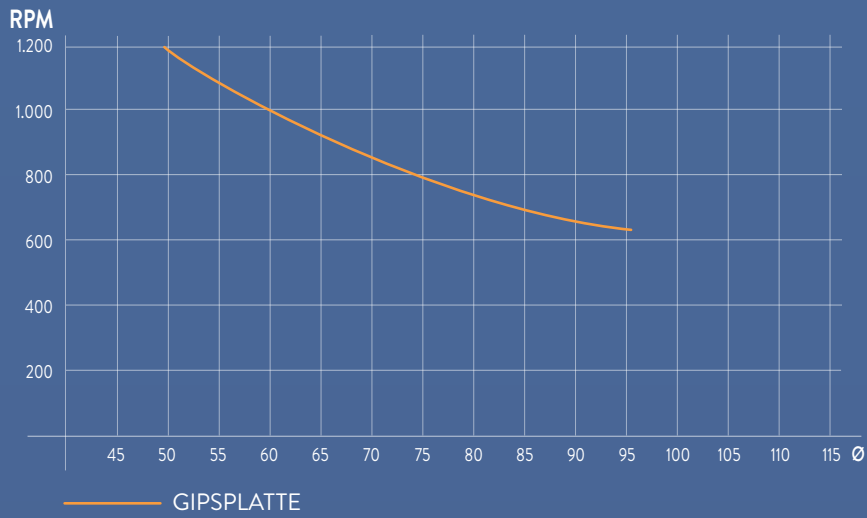


## HM CUTTER / HM ENDURA

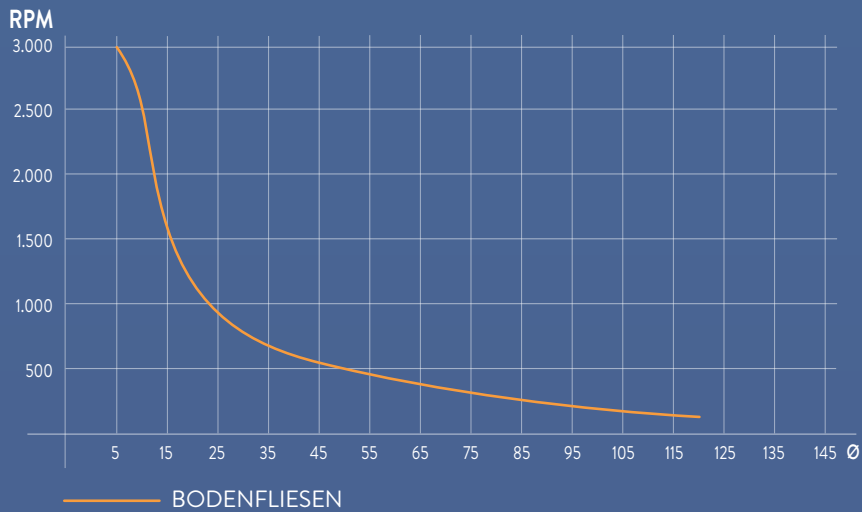




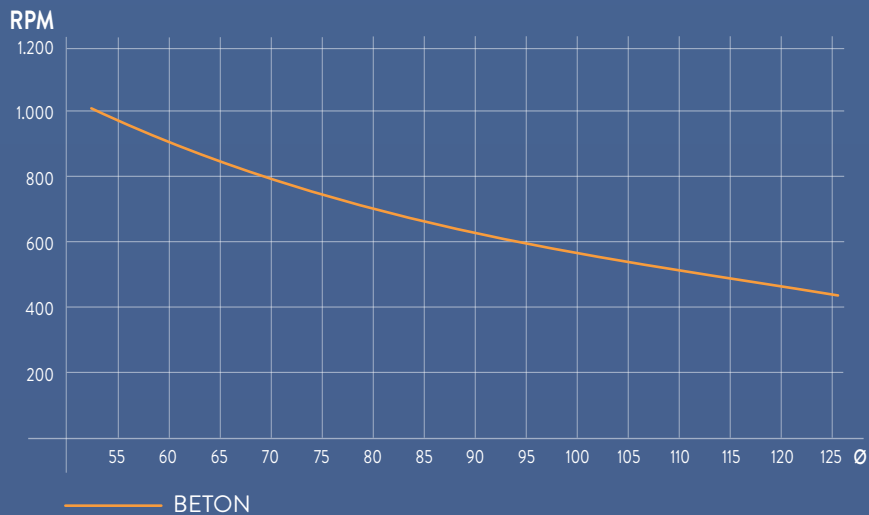
## CLEAN CUT



## DIAMOND DRY



## CONCRETE LIGHT DRY



Die Materialzusammensetzung, die Materialstärke und die verwendete Drehzahl der Bohrmaschine können die unten stehenden Werte beeinflussen.

	MULTI PURPOSE	MULTI PURPOSE LONG / XL	DIAMOND DRY	BIMETAL PLUS	HM ENDURA (HM CUTTER)
<b>HOLZWERKSTOFFE</b>					
<b>ANZAHL DER BOHRUNGEN</b>					
MDF	> 500	> 150		20 - 30	
Sperrholz	> 500	> 150		10 - 20	
Spanplatte	> 500	> 150		10 - 20	
Hartholz	> 500	> 150		< 10	
<b>WEICHGESTEINE</b>					
Weichgestein	5 - 10	5 - 10			
Gipsplatte	> 500	> 150		< 50	
Zellbeton	> 500	> 150		< 30	
<b>HARTGESTEINE</b>					
Wandfliese	10 - 30		> 100		
Beton					
Bodenfliese			10 - 40		
Granit			10 - 30		
Steinzeug			10 - 30		
Marmor			10 - 30		
<b>METALLE UND NE-METALLE</b>					
Stahl				10 - 40	40 - 60
Edelstahl				5 - 10	50 - 100
Gusseisen				5 - 10	30 - 50
Aluminium				20 - 60	> 100
Zink				20 - 60	> 100
Kupfer				20 - 60	> 100
Messing				20 - 60	> 100
<b>KUNSTSTOFFE</b>					
Hochverdichtetes Laminat (z.B. Trespa)	> 100	> 35		2 - 5	
Laminat	> 300	> 100		10 - 20	
Polyester	> 100	> 50			
PVC	> 200	> 75		10 - 30	
Fiberglas	50-100	25 - 50	5 - 10		
Gummi	50-100	25 - 50			

Die passende Lochsäge für Ihr Projekt finden Sie hier:

[lochsaegen.com/werkzeugfinder](https://lochsaegen.com/werkzeugfinder)

Einige Händler in Ihrer Nähe finden Sie hier:

[lochsaegen.com/handler-suchen](https://lochsaegen.com/handler-suchen)

FISCH®-Tools / Johann Eberhard Ges.m.b.H.

Johann-Eberhard-Platz 1, A-8503 St. Josef, office@fisch-tools.com

fisch-tools.com  
lochsaegen.com

