



**WENDEPLATTENKANTENFRÄSER 90° / Z2**  
**90° REVERSIBLE BLADE EDGING CUTTER / Z2**

**FRAISE À AFFLEURER DROITES À PLAQUETTES RÉVERSIBLES 90° / Z2**

386

**DE Ausführung:** Zwei achsparallele HW-Schneiden. Wendemesser 2-schneidig, umfangschneidend mit austauschbarem Kugellager. Rechtslauf. Handvorschub.

**Verwendung:** Zum Fräsen von beschichteten Spanholz, MDF und Harholz. Auch geeignet für die Verwendung mit dem Kurvenlinfix bzw. -formfix (ab S. 177).  
 Drehzahl: 18000-30000 U/min.

**EN Characteristics:** 2 solid carbide reversible blades of which all 2 edges can be used, peripheral cutting, with exchangeable ball bearing guide, right hand cutting, manual feed.

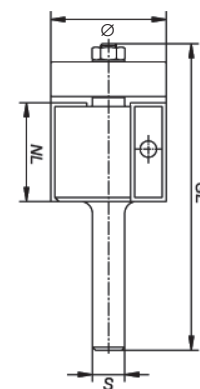
**Usage:** For cutting in laminated material. Also suitable for use with Kurvenlinfix or Kurvenformfix curve-shaping tools (from p.177). 18000-30000 RPM.

**FR Caractéristiques:** A plaquettes réversibles 2 coupes. Avec un roulement à billes amovible et une rotation à droite. Avance manuelle.

**Utilisation:** Pour le fraisage des bois tendres et durs ainsi que des panneaux plaqués et bois reconstitués et revêtus. Vitesse de rotation: 18000-30000 t/min.



Ø	NL	GL	S	EAN	ART.NR.
19	12	70	8	9002696194194	3861901203
19	30	90	8	9002696194217	3861903003



WENDEPLATTEN  
 EXCHANGEABLE KNIFES  
 PLAQUETTES RÉVERSIBLES

FÜR NL	LxBxH	STK/EINHEIT	EAN	ART.NR.
12	12x12x1,5	1	9002696139270	9001012
30	30x12x1,5	1	9002696071938	9001030

KUGELLAGER  
 BALL BEARING  
 ROULEMENT À BILLES

ZU Ø	EAN	ART.NR.
19	9002696288008	LAS626

ERSATZTEILE  
 SPARE PART  
 PIÈCE DE RECHANGE

BEZEICHNUNG	MASSE	EAN	ART.NR.
Schraube / Screw / Vis	M4x6	9002696128007	SFSM4X6SCHRAUB